

C O M P A N Y P R O F I L E

JFE CONTAINER



JFE

JFE コンテナ 株式会社

JFE

JFE CONTAINER

Contents

■ ご挨拶 P3

■ BUSINESS FIELD：ドラム事業 P4

■ BUSINESS FIELD：高圧ガス容器事業 P5

■ 会社概要・沿革 P6

■ 組織図・グループ会社 P7

ご挨拶

2003年4月「川鉄コンテナ(株)」と「鋼管ドラム(株)」の合併によりJFEコンテナ(株)は発足しました。当社は、高品質のドラム缶と各種高圧ガス容器を製造・販売する容器メーカーです。

川崎製鉄とNKK(日本鋼管)との統合により生まれたJFEスチールグループの一員として、常に世界最高の技術をもって社会に貢献します。



国内外に事業を展開するドラム事業

～ナンバーワングローバル企業を目指します～

ドラム事業は、石油・ファインケミカルから食品・産業廃棄物処理まで多種多様な製品の貯蔵・輸送といった様々な工程を支える、幅広いニーズに対応した鋼製ドラム缶やステンレスドラム缶をお客様に提供しています。他社に先駆け環境対応商品を世に送り出してまいりました。国内5か所に製造拠点をもち、国内トップクラスのシェアを誇ります。

また、中国の石油・化学産業の成長をいち早く捉え、1998年に上海に工場を立ち上げました。高品質を評価していた数量を拡大し、現在、中国3か所に製造拠点を有しております。日系ドラム缶メーカーで唯一海外に事業を展開し、国内ドラム事業とあわせて、「アジアNo.1」「世界屈指」のグローバルドラム缶メーカーに成長いたしました。

高圧ガス容器のパイオニア

～高い技術力で新たな市場を開拓します～

高圧ガス容器事業は、1990年に日本で初めて天然ガス自動車搭載用の複合容器を開発した高圧ガス容器のパイオニアです。これまで蓄積した高い技術力を生かして、成長する市場に新たな商品を開発・供給してまいります。現在、需要の拡大する医療分野に在宅医療用酸素容器を供給するとともに、来るべき水素社会に向けて水素ステーション用蓄圧器をはじめ各種水素関連容器の開発に取組み、様々な需要分野のニーズにお応えしています。

高付加価値・高機能商品の開発・提供

～JFEスチールグループ一体となり、お客様のニーズにお応えします～

当社は、鋼材の特性を知り尽くしたJFEスチール(株)研究所・製造部門と密に連携を取りながら、ドラム缶・高圧ガス容器の商品・技術開発を進めています。また、技術サービスにおいては、製品の試験・解析業務に高度な専門性を有するJFEテクノリサーチ(株)とタイムリーに連携し、お客様へ最適なソリューションを提供してまいります。JFEスチールグループの強みを最大限に生かし、グループ一体となりお客様のニーズにお応えします。

JFE コンテナ 株式会社

代表取締役社長 関谷 慶宣

ドラム事業

ドラム缶の進化をリードし、
石油からファインケミカルまで幅広いニーズに応えています。

国内ドラム事業

米国で開発され、昭和初期より日本でも製造が始まったドラム缶。変わらない形状の陰で、実はさまざまな技術開発が繰り返され、産業用容器として進化をつづけています。

たとえば、強度を左右する胴体と天板・地板の巻締部。JFEコンテナは、従来のダブル巻からトリプル巻にした多重巻ドラム缶の自社開発による製造を手がけ、ドラム缶の高性能化をリードしてきました。その結果、国内のJIS規格はもちろん、国連「危険物輸送に関する勧告」に基づくUN基準をクリアし、その安全性は世界的に認められています。

今日では業界トップクラスとも言える幅広い製品群をラインアップし、化学製品や石油、塗料、食品、接着剤、化粧品、プラスチック、ファインケミカルなど多様な産業界のニーズに対応しています。



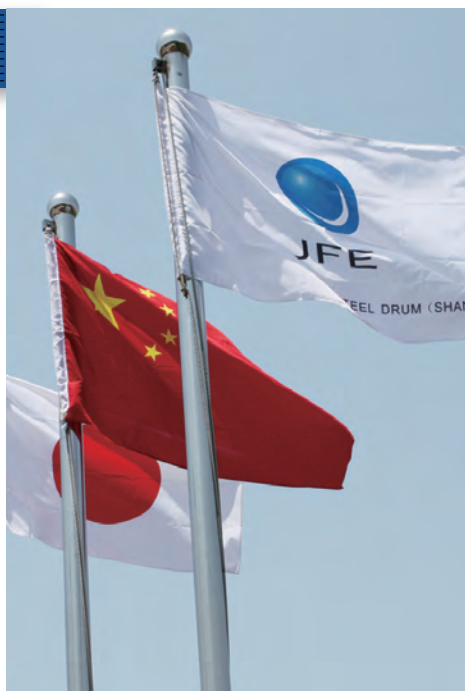
中国ドラム事業

中国を拠点とした海外への進出

当社は中国における石油化学工業の発展にいち早く着目し、1998年上海地区に「JFE金属容器（上海）」を設立し、日系ドラム缶メーカーとして初めて中国進出を果たしました。また、大きな化学品需要を抱える華東エリアへの対応として、2008年に「JFE金属容器（浙江）」、2010年には「JFE金属容器（江蘇）」を設立しました。さらに西部地区では「JFE金属容器（重慶）」を設立、2015年に稼働を開始し、高品質ドラム缶の供給を続けてまいりました。

2022年には、上海における生産を浙江、江蘇へ集約し、華東地区事業の選択と集中による再構築を図りました。

当社グループは、品質管理・操業技術・商品開発力を武器として、これからも中国における高品質ドラム缶を供給してまいります。



高圧ガス容器事業

高圧ガス容器に関するソリューションプロバイダーとして、環境、モビリティ、医療分野をサポートします。

クリーンで安全なエネルギー社会の発展に貢献する

在宅医療用酸素容器は、高齢化と在宅医療の拡大に伴う需要増加に応えるべく、生産能力向上を図り、販売数量を伸ばしています。

水素関連では、1990年代より培ってきた水素容器に関する知見を活かし、CFRP容器 (Type3) の普及、水素ステーション用蓄圧器 (Type1 及び Type2) では、研究開発用、非水素での利活用等へも販路を広げる活動に取り組んでまいります。



事業所

本社

〒101-0064 東京都千代田区神田猿楽町1丁目5番15号 猿楽町SSビル9F
TEL : 03-5281-8511 FAX : 03-5281-1225

ドラム事業

東京ドラム営業部 〒101-0064 東京都千代田区神田猿楽町1丁目5番15号 猿楽町SSビル9F
TEL : 03-5281-8512 FAX : 03-5281-1226

大阪ドラム営業部 〒550-0002 大阪市西区江戸堀1丁目25番13号 KS大阪江戸堀ビル3F
TEL : 06-6225-1670 FAX : 06-6225-1675

ドラム缶生産工場



千葉工場

〒260-0826 千葉市中央区新浜町1番地
TEL : 043-261-3381 FAX : 043-264-8239



川崎工場

〒210-0862 川崎市川崎区浮島町9番2号
TEL : 044-266-3251 FAX : 044-276-1410



堺工場

〒590-0977 堺市堺区大浜西町9番1号
TEL : 072-238-4231 FAX : 072-222-0870



水島工場

〒712-8073 倉敷市水島西通1丁目1955番地
TEL : 086-448-3737 FAX : 086-448-2615

高圧ガス容器事業



ガス容器工場

〒210-0862 川崎市川崎区浮島町9番2号
TEL : 044-266-3254 FAX : 044-276-1757

会社概要

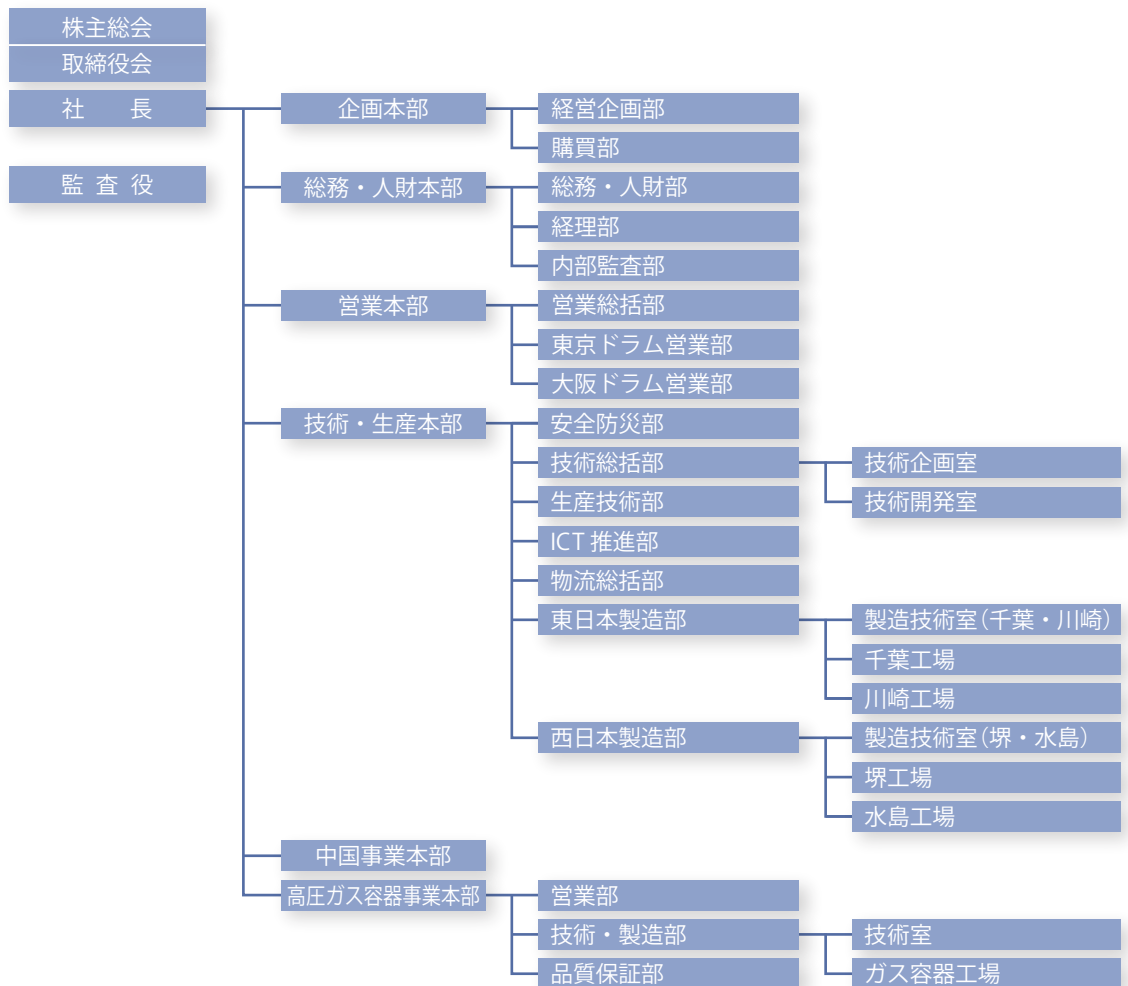
商号	JFEコンテナ株式会社 (英文名称 JFE Container Co.,Ltd.)
代表者	代表取締役社長 関谷 慶宣
本社所在地	東京都千代田区神田猿楽町一丁目5番15号
設立年月日	1961年4月25日
資本金	23億6500万円
決算日	3月31日



沿革

- 1961年 4月 日本スチールコンテナ株式会社設立
- 11月 鋼管ドラム株式会社設立
- 1962年 4月 兵庫県伊丹市に伊丹工場建設、ドラム缶の製造開始
- 10月 神奈川県川崎市に川崎工場建設、ドラム缶の製造開始
- 1965年 6月 千葉県千葉市に千葉工場建設、ドラム缶の製造開始
- 1968年 10月 大阪府堺市に堺工場建設、ドラム缶の製造開始
- 1969年 4月 岡山県倉敷市に水島工場建設、ドラム缶の製造開始
- 1970年 8月 協和容器株式会社資本参加および役員派遣
- 1994年 12月 NKKより鋼管ドラムにアルミガラス繊維複合容器の事業移管
- 1995年 3月 大阪証券取引所市場第二部に上場
- 1998年 4月 中国でドラム缶合弁会社、上海崎勝金属容器有限公司(現・杰富意金属容器(上海)有限公司)が営業生産開始
- 2001年 4月 在宅医療用酸素容器の本格製造開始
- 2003年 4月 川鉄コンテナ株式会社と鋼管ドラム株式会社が合併、JFEコンテナ株式会社発足
- 2007年 10月 伊丹工場閉鎖、本社を東京都文京区湯島へ移転
- 2008年 6月 中国第2工場・杰富意金属容器(浙江)有限公司が営業生産開始
- 2009年 10月 本社を東京都千代田区岩本町へ移転
- 2011年 10月 中国第3工場・杰富意金属容器(江蘇)有限公司が営業生産開始
- 2012年 10月 本社を東京都千代田区猿楽町へ移転(現・神田猿楽町)
- 2013年 7月 東京証券取引所市場第二部に上場
- 10月 杰富意金属容器(浙江)有限公司が新設第二ラインの操業開始
- 2015年 12月 中国第4工場・杰富意金属容器(重慶)有限公司が営業生産開始
- 2022年 1月 杰富意金属容器(上海)有限公司を解散し、杰富意金属容器(浙江)有限公司、杰富意金属容器(江蘇)有限公司へ生産を集約
- 2022年 4月 東京証券取引所スタンダード市場に上場
- 2022年 7月 上場廃止(JFEスチール株式会社の100%子会社化)
- 2023年 4月 JFEコンテナ株式会社発足20周年

組織図



グループ会社

国内事業会社

● JFE協和容器株式会社

〒950-0885 新潟市東区下木戸2丁目4番20号
TEL.+86-274-0371 (代) FAX.025-274-0375

海外事業会社

● JFE金属容器(浙江)<杰富意金属容器(浙江)有限公司>

中華人民共和国浙江省平湖市經濟開發区興平二路1885号 郵便番号314200
TEL.+86-573-85072801 (代) FAX.+86-573-85129000

(上海分公司)

上海市浦東新区浦三路3058号長青企業広場178/180室 郵便番号200123
TEL.+86-21-68066638

● JFE金属容器(江蘇)<杰富意金属容器(江蘇)有限公司>

中華人民共和国江蘇省揚州市經濟技術開發区金山路6号 郵便番号225131
TEL.+86-514-85100308 (代) FAX.+86-514-87322292

● JFE金属容器(重慶)<杰富意金属容器(重慶)有限公司>

中華人民共和国重慶市長寿区化北二路4号 郵便番号401221
TEL.+86-23-40881906 (代) FAX.+86-23-40881909



JFE コンテナ 株式会社

<http://www.jfecon.jp>